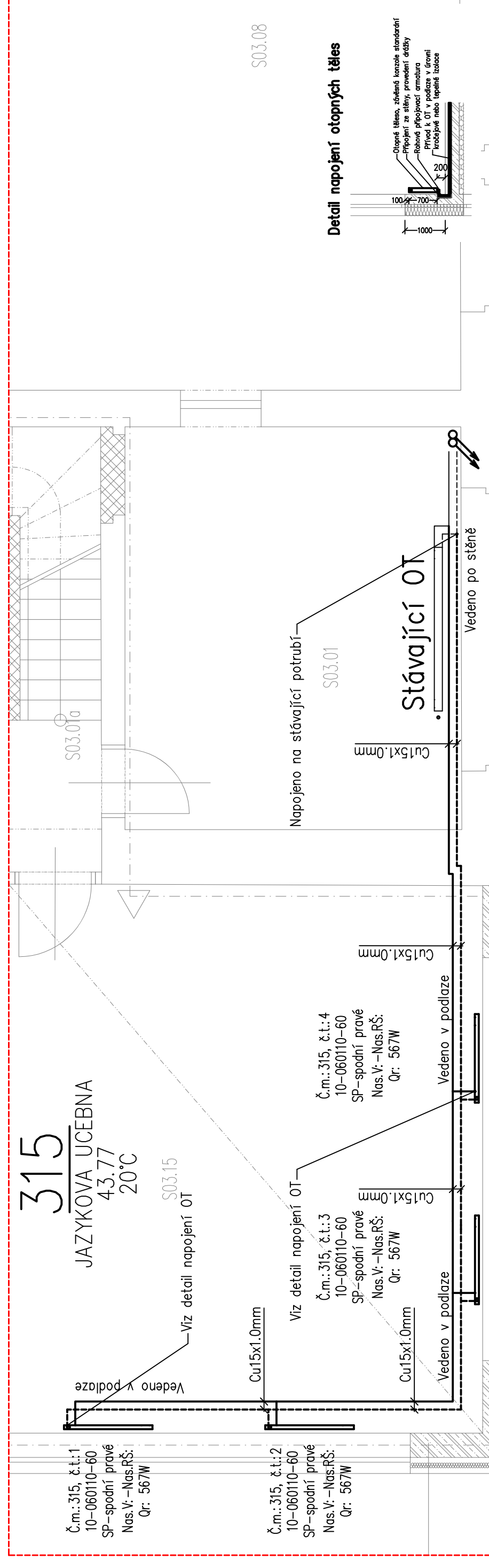
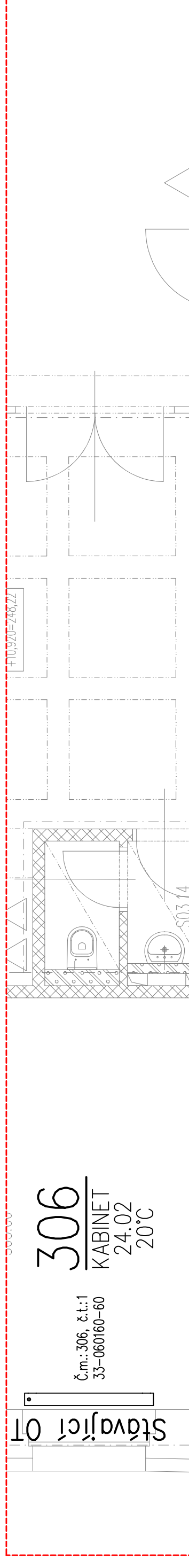
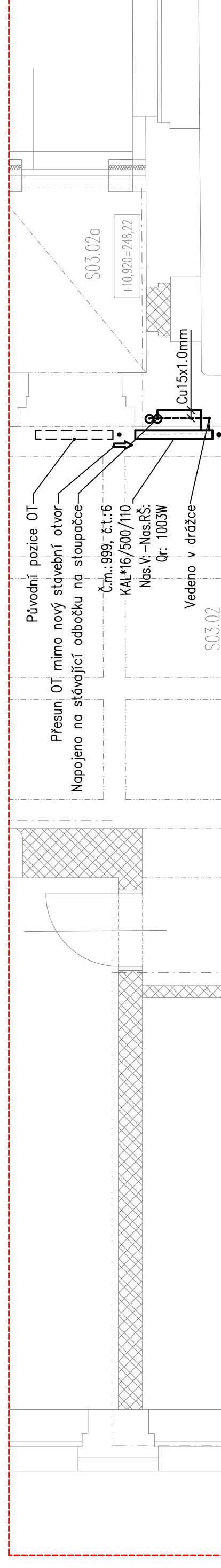
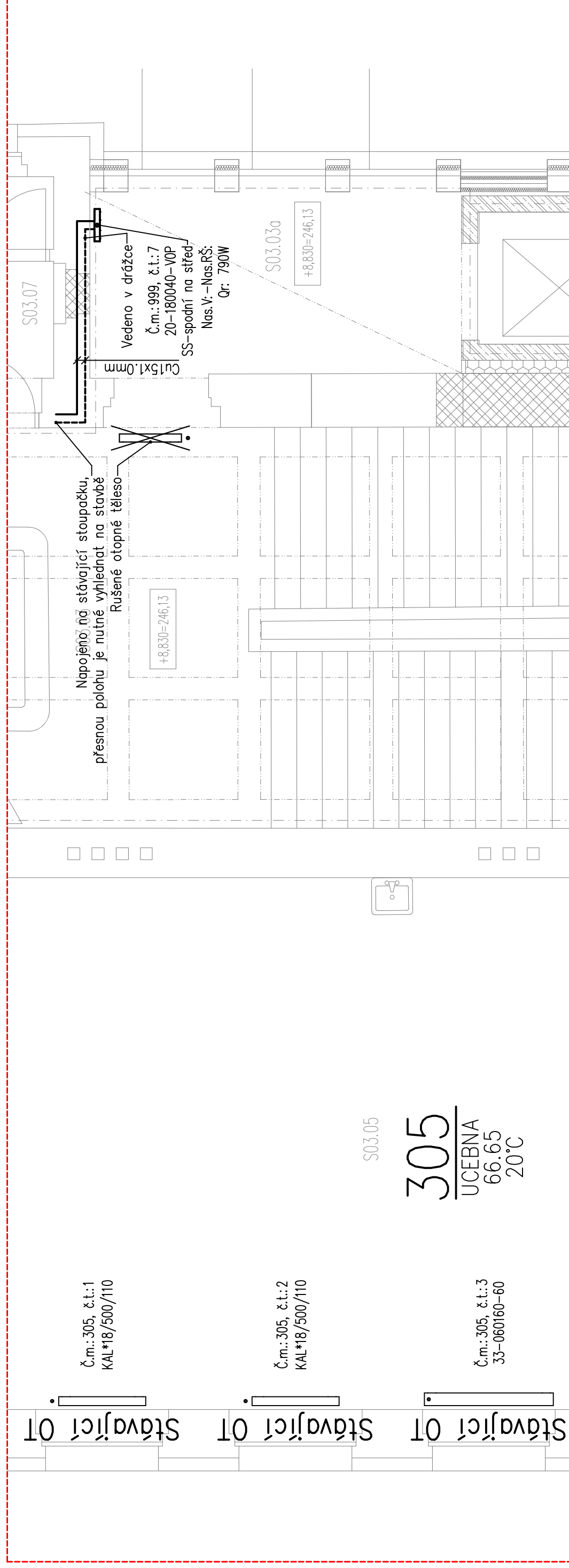


## Výřez číslo 1

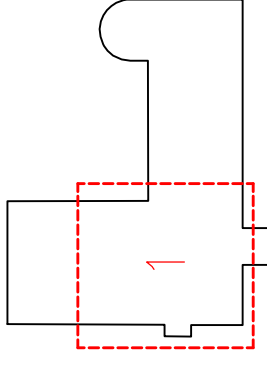


## Výřez číslo 1

Legenda:

- |                                     |  |  |
|-------------------------------------|--|--|
| <input type="checkbox"/>            | OT Desková stávající                   |  |
| <input checked="" type="checkbox"/> | OT Desková navrhovaná nebo přesunutá   |  |
| <input type="checkbox"/>            | OT Článeková stávající                 |  |
| <input checked="" type="checkbox"/> | OT Článeková navrhovaná nebo přesunutá |  |
| -----                               | Navrhované VRATNÉ – topná voda         |  |
| -----                               | Stávající PRŮVODNÉ – topná voda        |  |
| -----                               | Stávající VRATNÉ – topná voda          |  |
| -----                               | Stávající PRŮVODNÉ – topná voda        |  |
| ∞                                   | Stoupající potrubí                     |  |



## Pozice výřezů



### Tabulka místností 3.NP

Tabulka místností 3.NP								
Číslo m.	Plocha [m²]	Název místnosti	Podlaha	Sokl	Stěny	Strop	Štětí výška	Poznámka
S03.01	21,1	Kabinet	-	-	malba bílá	malba bílá	-	-
S03.01a	5,3	Chodba	-	-	malba bílá	malba bílá	-	-
S03.01b	4,2	Sklad pod schody	-	-	malba bílá	-	-	-
S03.02	39,6	Podesta	teraco	keramický pásek	malba bílá	malba bílá	3980	omývatelný náter na stěších v=150mm
S03.02a	5,5	Výřahová podesta	-	-	malba bílá	malba bílá	-	-
S03.03	39,1	Mezipodesta, schod, ramena	teraco	keramický pásek	malba bílá	malba bílá	6070	omývatelný náter na stěších v=150mm
S03.03a	12,2	Výřahová podesta	-	-	malba bílá	malba bílá	-	-
S03.04	84,3	Učebna	-	-	-	-	-	-
S03.04a	21,0	Učebna	-	-	-	-	-	-
S03.05	66,7	Učebna	-	-	malba bílá	malba bílá	-	-
S03.06	24,0	Kabinet	podlahová stěrka	MDF profil	malba bílá	malba bílá	-	-
S03.07	3,6	Wc učitelé	keramická dlažba	keramický pásek	malba bílá	malba bílá	-	-
S03.08	63,3	Učebna	-	-	malba bílá	malba bílá	-	-
S03.09	62,6	Učebna	-	-	malba bílá	malba bílá	-	-
S03.10	63,0	Učebna	-	-	malba bílá	malba bílá	-	-
S03.11	26,8	Kabinet	-	-	malba bílá	malba bílá	-	-
S03.12	29,9	WC dívky	-	-	malba bílá	malba bílá	-	-
S03.13	96,5	Chodba	teraco	keramický pásek	malba bílá	malba bílá	-	omývatelný náter na stěších v=150mm
S03.14	2,9	Wc učitelé	keramická dlažba	-	malba bílá	malba bílá	2700	-
S03.15	43,7	Jazyková učebna	podlahová stěrka	MDF profil	malba bílá	mírněrdní podhled	3300	-
Celkem	716,2							

5			
4			
3			
2			
1	30.5.2022		
Revize	Datum	Obsah výkresu	Obsah výkresu / obsah změn
			Vzorová

Souladový systém: JTKX	Ověřitel:  MĚSTO ČESKÝ BROD NÁM. HUSOVO P. 70 282 01 ČESKÝ BROD	Zpracovatel:  INŽENÝRSKÁ A PROJEKTOVÁ KANCELÁŘ ŠKOL. S R. U. JESENIOVA 1190/32, 130 00 PRAHA 3	Zpracovatel čísl: <div> <div>PECKA</div> <div>A TELIÉR</div> </div> Architekt Záp. projektant Ing. V. Václavík Vypracoval Jan Los Kontroloval Ing. V. Václavík HP Ing. R. Šembera Měřička: Formát: Datum: 06/2022 M 1 : 50 420x630	Výškový systém: Bpv Paré: Stupň: DPS Změna: 00
	Místo stavby : Český Brod	SÚO objednávka : PQ 2469/20	Dokumentace pro vydání společného povolení Stavební úpravy základní školy Žitomířská	
Příloha:	Technika prostředí staveb – Vytápění Vytápění III.NP		Číslo zadávací: PQ 2469/20	Číslo přílohy: D.1.4.4.b-04